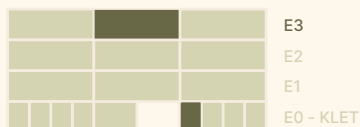


Vila blok B-E3-2,
2-sobno



Vzdolžni prerez stavbe:
etaže s kletjo (shrambe)



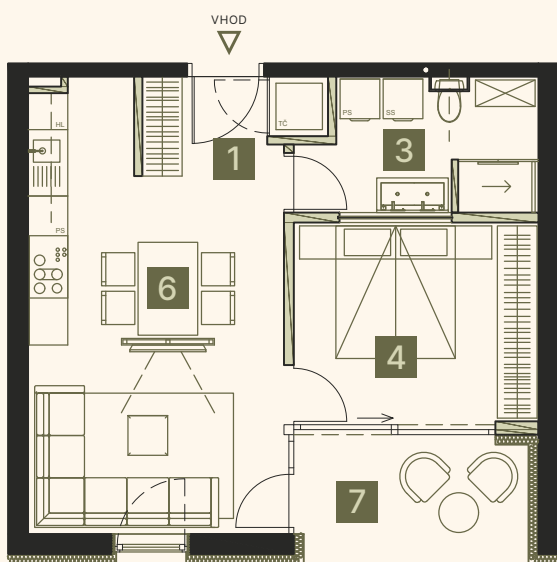
Tloris: lega v etaži E3



Tloris: lega v kletni etaži
(shramba + parkirno mesto)



Orientacija



Površina stanovanja

Stanovajska površina	51,9 m ²
1 Predprostor	4,9 m ²
3 Kopalnica	6,9 m ²
4 Spalnica	11,4 m ²
6 Dnevna soba, jedilnica, kuhinja	22,1 m ²
7 Loža	6,7 m ²

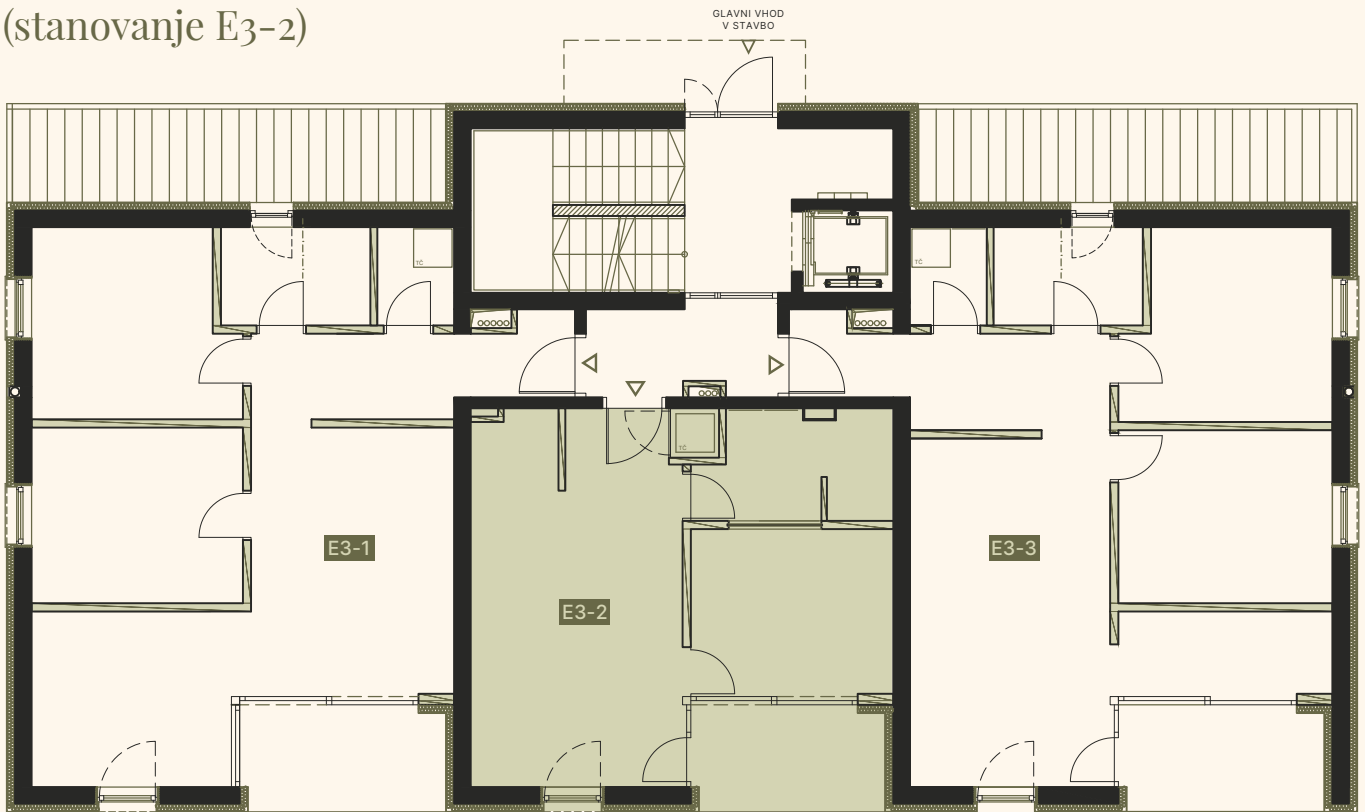
Dodatne površine	19,6 m ²
Shramba E3-2	5,5 m ²
Pokrito parkirno mesto E3-2	14,1 m ²

Skupna prodajna površina	71,5 m ²
--------------------------	---------------------

*Vsi predstavljeni opisi in slikovno gradivo so informativne narave.

**Dodatno zunanje parkirno mesto je vključeno v ceno.

Etaža E3 - 2. nadstropje
(stanovanje E3-2)



Etaža Eo - klet
(shramba + parking)



Vzdolžni prerez stavbe: etaže s kletjo (shrambe)



Umestitev stavbe C na zemljevidu

