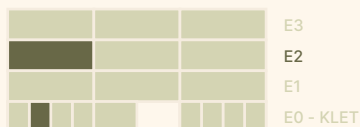


# Vila blok B-E2-1, 3-sobno



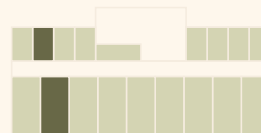
Vzdolžni prerez stavbe:  
etaže s kletjo (shrambe)



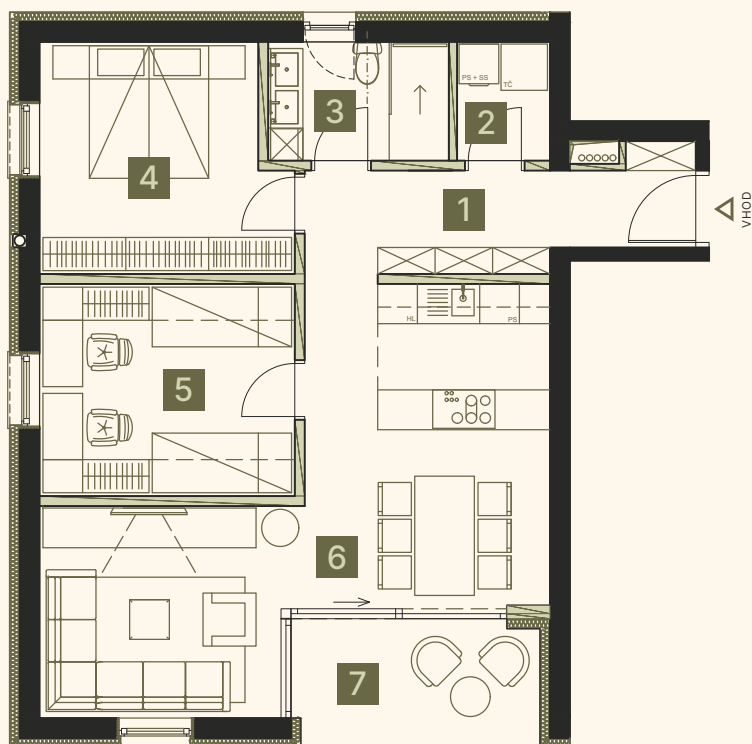
Tloris: lega v etaži E2



Tloris: lega v kletni etaži  
(shramba + parkirno mesto)



Orientacija



## Površina stanovanja

Stanovajska površina	78,6 m <sup>2</sup>
1 Predprostor	8,8 m <sup>2</sup>
2 Utility	2,5 m <sup>2</sup>
3 Kopalnica	4,9 m <sup>2</sup>
4 Spalnica	12,4 m <sup>2</sup>
5 Soba	12,3 m <sup>2</sup>
6 Dnevna soba, jedilnica, kuhinja	30,5 m <sup>2</sup>
7 Loža	7,2 m <sup>2</sup>

Dodatne površine	19,4 m <sup>2</sup>
Shramba E2-1	5,3 m <sup>2</sup>
Pokrito parkirno mesto E2-1	14,1 m <sup>2</sup>

Skupna prodajna površina	98,0 m <sup>2</sup>
--------------------------	---------------------

\*Vsi predstavljeni opisi in slikovno gradivo so informativne narave.  
\*\*Dodatno zunanje parkirno mesto je vključeno v ceno.

## Etaža E2 - 1. nadstropje (stanovanje E2-1)



## Etaža Eo - klet (shramba + parking)



## Vzdolžni prerez stavbe: etaže s kletjo (shrambe)



## Umestitev stavbe B na zemljevidu

