

## Nadstandardna hiša dvojček

### Umestitev objektov (1, 2, 3, 4, 5, 6) na zemljevidu



Orientacija

J

### Površina stanovanja

Stanovajska površina (E1) 81,7 m<sup>2</sup>

1	Predprostor	8,3 m <sup>2</sup>
2	Kopalnica	3,8 m <sup>2</sup>
3	WC	1,9 m <sup>2</sup>
4	Utility + TČ	7,0 m <sup>2</sup>
5	Stopnišče	4,3 m <sup>2</sup>
6	Kuhinjska shramba	1,1 m <sup>2</sup>
7	Dnevna soba, jedilnica, kuhinja	33,0 m <sup>2</sup>
8	Terasa	22,3 m <sup>2</sup>

Stanovajska površina (E2) 60,3 m<sup>2</sup>

9	Stopnišče	5,8 m <sup>2</sup>
10	Hodnik	5,4 m <sup>2</sup>
11	Kopalnica	7,4 m <sup>2</sup>
12	Soba 1	13,3 m <sup>2</sup>
13	Soba 2	10,9 m <sup>2</sup>
14	Spalnica	13,3 m <sup>2</sup>
15	Garderoba	4,1 m <sup>2</sup>

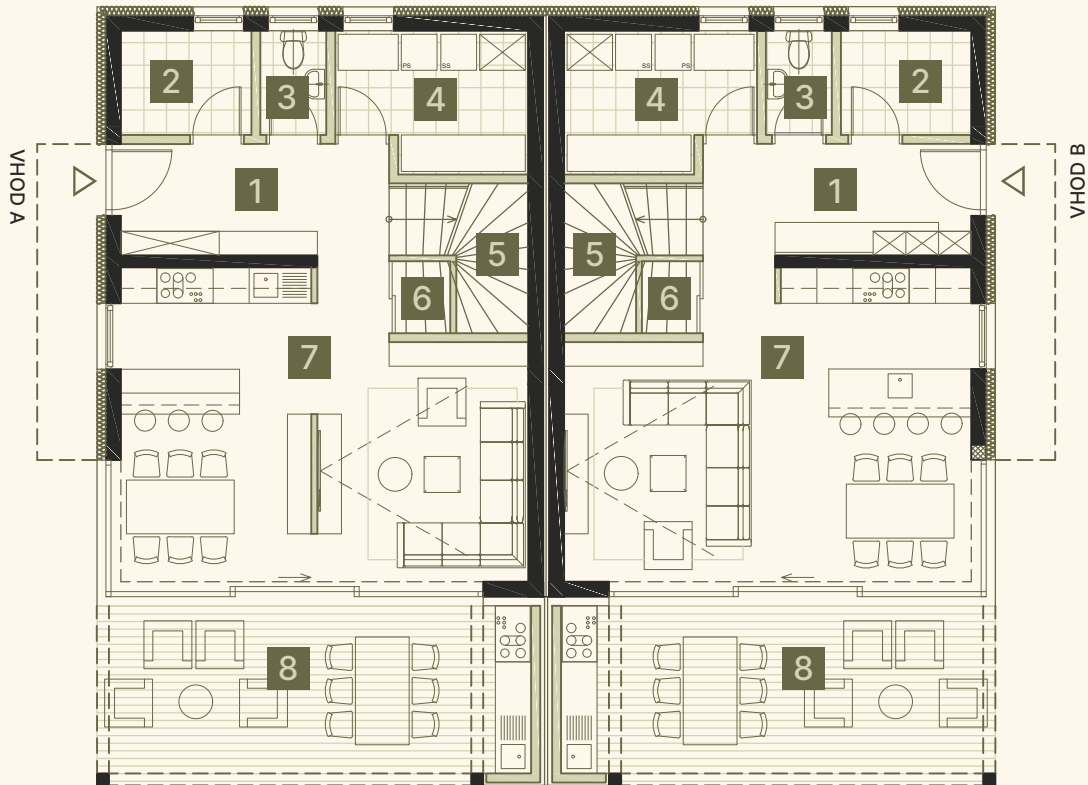
Dodatne površine 37,6 m<sup>2</sup>

Shramba	9,5 m <sup>2</sup>
Pokrito parkirno mesto	28,1 m <sup>2</sup>

Skupna prodajna površina 179,6 m<sup>2</sup>

\*Vsi predstavljeni opisi in slikovno gradivo so informativne narave.  
\*\*Na voljo so parcele različnih velikosti (od 300 do 500 m<sup>2</sup>), izbira je možna ob povpraševanju.

Etaža E1 - pritličje  
(enota A in enota B)



Etaža E2 - nadstropje  
(enota A in enota B)

